

PAESSLER
PRTG
NETWORK
MONITOR

Simplifiez-vous la vie et supervisez l'ensemble de votre infrastructure informatique

Contrôlez. Visualisez. Détendez-vous.
Et anticipez les problèmes qui menacent la stabilité de votre infrastructure informatique.



Une solution qui couvre tous vos besoins

Visualisez l'ensemble de votre réseau, de vos systèmes et de vos applications depuis une seule et même solution complète.

- Performances et disponibilité
- Matériel et applications
- Cloud et environnements virtuels
- Bases de données, messagerie électronique, navigation web, stockage, imprimantes, etc.
- Dispositifs médicaux, environnements industriels, données environnementales et bien plus encore
- Supervision de plusieurs sites géographiques avec une seule licence

Un mécanisme de supervision simple et intelligent

La configuration de PRTG est aisée et vous permettra de démarrer en quelques minutes.

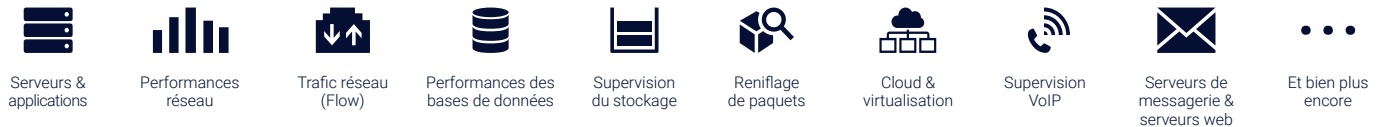
- Les capteurs les plus courants directement associés aux périphériques découverts automatiquement
- Un démarrage rapide et intuitif grâce à notre assistant d'installation et à la fonctionnalité de détection automatique des périphériques en présence
- Un mécanisme de supervision préconfiguré pour les périphériques les plus courants
- Des alertes et notifications complètes à plusieurs niveaux d'escalade
- Des statistiques détaillées de tous vos périphériques pour une détection proactive des anomalies

Une supervision à personnaliser à votre convenance

Adaptez votre installation de PRTG Network Monitor aux contraintes propres à votre entreprise.

- API aux fonctionnalités complètes et capteurs sur mesure, pour une intégration simplifiée d'appareils et applications personnalisés
- Créez des tableaux de bord multi-niveaux sur mesure pour inspecter votre réseau dans les moindres détails ainsi que des indicateurs de haut niveau pour les services métiers
- Accédez à PRTG comme bon vous semble : via un navigateur, via PRTG Desktop pour Windows, macOS et Linux, ou encore par l'intermédiaire de votre application mobile pour iOS et Android
- Le tableau de bord de PRTG Desktop vous fournit une vue d'ensemble de l'activité de plusieurs serveurs PRTG
- Une multitude de méthodes de notifications à paramétrer à votre guise

Assurez-vous du bon fonctionnement de tous les composants dont dépend votre infrastructure informatique.



« L'assurance est un monde qui ne s'arrête jamais, et nous ne pouvons tout simplement pas nous permettre que nos centres de données ou nos applications soient indisponibles au moment où nos clients ont besoin d'aide. Notre efficacité est donc étroitement liée à celle des technologies que nous utilisons. »

Suresh Lakshminathan,
Administrateur systèmes chez AXA Gulf

« Nous commençons à administrer l'infrastructure existante en identifiant les points de blocage. Ils viennent parfois du processeur, des entrées/sorties ou de problèmes de code. À l'aide de PRTG, nous évitons quantité de mauvaises décisions et de casse-têtes tout en économisant du temps et de l'argent. »

Jon Berry,
Président propriétaire de Green Olive Tree

« PRTG nous aide à surclasser nos concurrents car il nous donne la possibilité de superviser des réseaux stratégiques et de réagir rapidement, c'est-à-dire avant que les choses ne tournent au vinaigre. »

Ethan Quint,
Clair Global

« Le défi pour les grandes entreprises est de superviser efficacement des dizaines de milliers d'éléments en temps réel et de s'assurer qu'ils fonctionnent comme prévu, sans pour autant se perdre dans un océan de données. [...] PRTG < chapeaute > d'autres solutions de supervision du niveau le plus vaste au plus granulaire. C'est un atout de poids dans notre quête permanente de simplification. »

Guillaume Baudry,
Architecte réseau chez ENGIE Solutions

« Avec SolarWinds, Cacti et SNMPc, nous avions besoin de trois systèmes de supervision distincts [...] Depuis que nous avons découvert que PRTG était capable de remplacer ces trois outils, notre quotidien est devenu infiniment plus simple, et nous avons pu économiser énormément de temps et d'argent. »

Stein Erik Høybakk,
Ingénieur réseau chez TAFJORD

« Un réseau que l'on ne supervise pas est semblable à une voiture que l'on conduirait sans jamais l'avoir soumise à un contrôle technique. La pression des pneus, les plaquettes de frein ou la transmission sont autant d'éléments qui peuvent rencontrer des soucis. Or, si l'on ne prend pas la peine de se pencher dessus, on risque de ne pas s'en apercevoir avant qu'il soit trop tard. »

Kevin Joos, Ingénieur projets IT/OT chez Process Automation Solutions

Un mode de licence simple et transparent

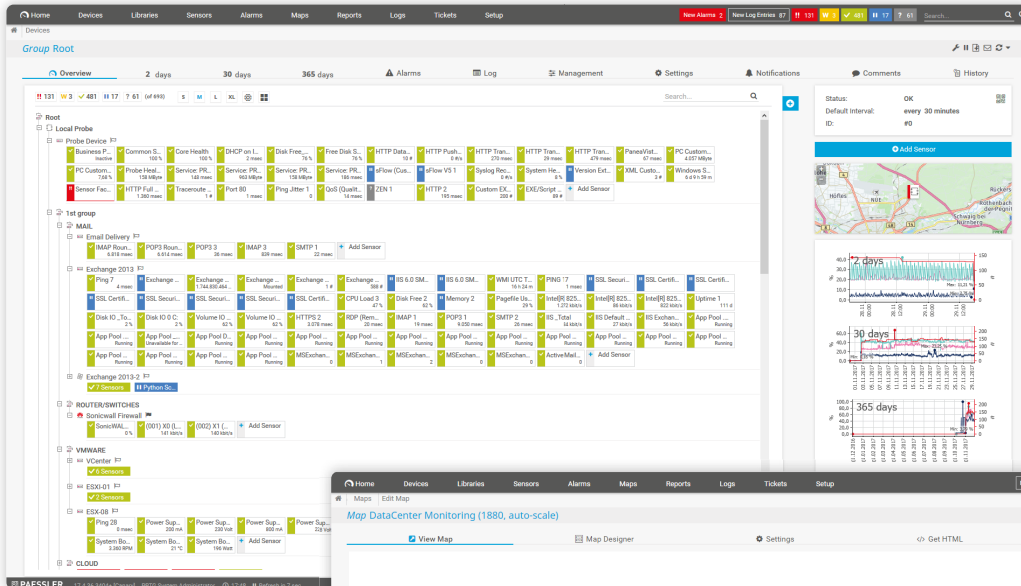
PRTG s'appuie sur un modèle de licence simple et clair, dont les tarifs s'adaptent aux réseaux de différentes tailles.

- Toutes les licences donnent accès à l'ensemble des fonctionnalités de supervision informatique
- Supervision de plusieurs sites géographiques et cluster de basculement inclus
- Pas de frais supplémentaires en cas de mise à niveau : le passage à une licence supérieure s'effectue en payant la différence
- Libre à vous de choisir une licence permanente pour une installation sur site ou notre offre hébergée dans le Cloud ou encore la version par abonnement, qui s'adresse aux grandes entreprises

<p>PRTG 500 Commencez petit, mettez à niveau plus tard</p> <p>500 capteurs 1 installation serveur Licence perpétuelle</p>	<p>PRTG 1000 Environnements de petite et de moyenne taille</p> <p>1.000 capteurs 1 installation serveur Licence perpétuelle</p>	<p>PRTG 2500 Environnements de taille moyenne</p> <p>2.500 capteurs 1 installation serveur Licence perpétuelle</p>
<p>PRTG 5000 Environnements de grande taille</p> <p>5.000 capteurs 1 installation serveur Licence perpétuelle</p>	<p>PRTG XL1 Environnements de très grande taille</p> <p>Recommandé pour un usage d'environ 10.000 capteurs 1 installation serveur Licence perpétuelle</p>	<p>PRTG Enterprise Monitor</p> <p>Nombre de capteurs illimité Nombre de serveurs PRTG illimité Abonnement</p>

Pour découvrir les tarifs de PRTG, rendez-vous sur : www.paessler.com/fr/prtg/pricing

Supervisez tout et contrôlez totalement votre réseau et ses performances.



Technologies intégrées

PRTG surveille toute votre infrastructure informatique. Il prend en charge toutes les technologies importantes.

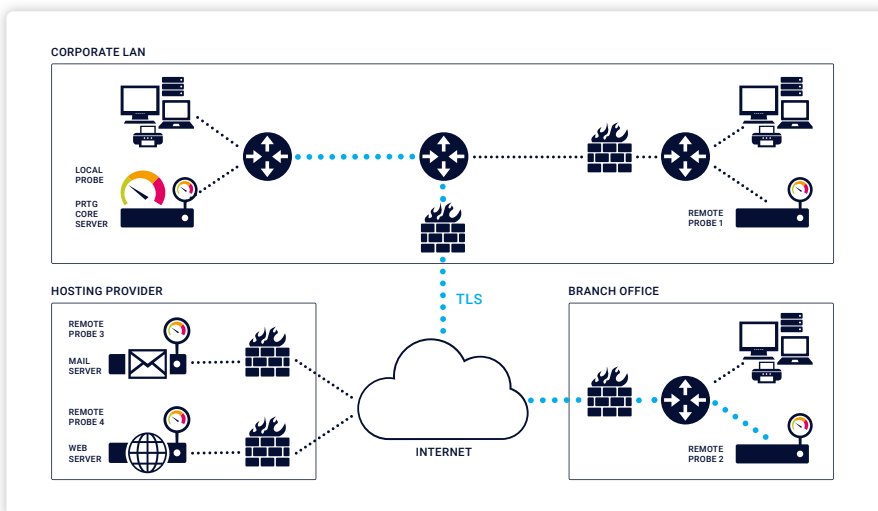


Outils de cartographie et tableaux de bord

Visualisez l'état de votre réseau sur des cartes affichant en direct des informations sur le statut de chaque appareil. maps with live status information.

Sondes distantes

Supervisez un ou plusieurs réseaux distribués.



Tour d'horizon des fonctionnalités

Un mécanisme de supervision d'une grande simplicité

- Un système de supervision sans agent pour les systèmes Windows, Linux, et macOS
- Un serveur web, un serveur de messagerie et une base de données intégrés
- Une fonctionnalité de détection automatique pour visualiser immédiatement les périphériques détectés
- Des modèles préalablement adaptés aux périphériques et aux applications d'usage courant
- Mises à jour logicielles automatiques
- Tarification simplifiée et compétitive, et mise à niveau facile

Un système d'alerte alliant souplesse et fiabilité

- Des alertes portant sur des critères définis par l'utilisateur
- Un large éventail de modes de notification (email, SMS, Slack, notification HTTP, Microsoft Teams, notification push, exécution d'un programme, script, message Syslog, etc.)
- Des rapports programmables et paramétrables (HTML, PDF)
- Des fichiers journaux détaillés à propos de toutes les activités
- Un système interne de tickets

Un seul outil pour couvrir tous vos besoins

- Compatibilité avec les standards les plus courants (SNMP, ICMP, WMI, HTTP, SSH, REST, OPC UA, etc.)
- Intégration de protocoles en usage dans l'univers médical, dans l'industrie et dans le domaine des objets connectés, à l'image de DICOM, HL7, MQTT, Modbus, etc.
- Analyse de trafic détaillée avec les protocoles Netflow et IPFIX, sFlow, jFlow et du reniflage de paquets
- Supervision du matériel, des applications, des environnements virtualisés et des aspects environnementaux
- Prise en charge native des éditeurs et fabricants de référence (Cisco, VMware, AWS Amazon Web Services, Microsoft, NetApp, Oracle, Nutanix, HPE, Dell, Juniper, APC, Fujitsu, etc.)
- Grande flexibilité et facilité d'importation des fichiers MIB de différents éditeurs
- Intégration d'une API RESTful et de capteurs sur mesure permettant de superviser des périphériques et applications non conventionnels
- Supervision des journaux d'événements
- Supervision de plusieurs sites avec une seule licence
- Interface déclinée en plusieurs langues : anglais, allemand, espagnol, français, portugais, néerlandais, russe, japonais et chinois simplifié

Publication des données

- Tableaux de bord personnalisable d'un simple glisser-déposer
- Génération programmable de rapports aux formats HTML, PDF ou CSV
- API aux fonctionnalités complètes (accédez aux données de supervision et contrôlez les périphériques surveillés à l'aide de requêtes HTTP)
- Applications gratuites pour iOS ou Android
- Interface web interactive et puissante
- La possibilité avec PRTG Desktop, d'interagir avec plusieurs instances de PRTG depuis une seule et même console

Architecture logicielle

- Evolutive et conçue pour tous les réseaux, quelle que soit leur taille
- Bases de données intégrée et optimisée pour la supervision (sans recours à un serveur externe de bases de données)
- Données historisées selon les intervalles d'origines sans échantillonnage (données brutes)
- Fonction cluster de basculement comprise

Assistance technique

- Une assistance technique de premier ordre fournie par nos propres experts en réseau et développeurs
- Un espace assistance gratuit comprenant des manuels, une base de connaissances, le PRTG Sensor Hub, des tutoriels vidéo et des webinaires
- Une équipe de conseillers chevronnés qui vous accompagnent dans tous vos projets d'envergure
- Un réseau international de partenaires de déploiement certifiés

Mode de licence et configuration minimale

- Version gratuite comprenant 100 capteurs et toutes les fonctionnalités du logiciel
- La version d'essai de 30 jours donne accès à toutes les fonctionnalités pour une quantité illimitée de capteurs
- Toutes les licences donnent accès à l'ensemble des fonctionnalités de supervision informatique
- La licence supérieure est accessible en payant la différence avec celle que vous utilisez actuellement
- Fonctionne sur toutes les versions actuelles de Microsoft Windows
- L'interface web de PRTG s'exécute sur les versions récentes des navigateurs internet les plus courants
- Fonctionne sur les environnements physiques, virtuels et cloud comme VMware, Microsoft Hyper-V, AWS, Microsoft Azure, Google Cloud Platform, etc.

Éditeurs et applications pris en charge



**CONTACTEZ NOUS ET OBTENEZ
VOTRE ESSAI GRATUIT DE 30 JOURS !**

A PROPOS DE PAESSLER AG

Paessler est convaincu que la supervision joue un rôle primordial dans la réduction de consommation des ressources naturelles de la planète. La supervision des données aide ses clients à économiser des ressources, par l'optimisation de leurs infrastructures IT, OT et IoT, ainsi que la réduction de leur consommation énergétique ou leurs émissions - pour notre avenir et pour notre environnement. C'est pourquoi Paessler propose des solutions de supervision destinées aux entreprises de tous les secteurs d'activité, quelle que soit leur taille, des PME aux grandes entreprises. Paessler travaille avec des partenaires reconnus et relève avec eux les défis de la supervision d'un monde en constante évolution.

Depuis 1997, année où Paessler a lancé PRTG Network Monitor sur le marché, l'entreprise allie ses connaissances approfondies en matière de supervision avec son esprit d'innovation. Paessler connaît les défis liés à la complexité des infrastructures et réseaux IT, OT et IoT. Les solutions de Paessler permettent à ses clients de tout superviser et ainsi d'optimiser leurs ressources.

Découvrez toutes les possibilités de l'univers des solutions Paessler



SANTÉ



INDUSTRIE



EDUCATION



FINANCES



GOUVERNEMENT



CCTV



ET BIEN PLUS