



**ORSENNA**  
NMS SERVICES



Contact

+33 (0)1 34 93 35 35  
formation@orsenna.fr

## Formation WhatsUp Gold Standard, Pro & Expert



### Sommaire

Offre INTRA entreprises	p.2
Offre INTER entreprises	p.2
Les lieux - Votre profil	p.3
Contenu de la formation	p.4
- Présentation générale	p.4
- WhatsUp Gold	p.4/5
- Fonctionnalités étendues	p.6
- Analyse de flux et VoIP	p.7
- Surveillances applicatives	p.8
- Gestion de Logs	p.9
- Complémentarités	p.10
- TP - Labs	p.10
- Examen	p.10
Centre de formation	p.11
- Prérequis	p.11
- Langues	p.11
- Environnement	p.11
- Accès au centre	p.12
- Heures - Repas	p.12
Formation sur site client	p.13
- Outils formateur	p.13
- Pré-requis salle de formation	p.14



### INTRODUCTION

#### Vous souhaitez :

**Mettre en place** votre console de supervision.

**Vérifiez** la pertinence des surveillances mises en place.

**Consolider** la connaissance du produit.

#### Nous proposons :

**Des formations adaptées à votre environnement**

**Un canevas éprouvé** au sein de multiples entreprises.

**Une formation interactive** avec la mise en place d'une maquette par vos soins avec l'aide du formateur.

*Ce document n'a pas de valeur juridique, ORSENNA se réserve le droit d'ajouter ou de modifier celui-ci sans avertissement préalable ni préavis.*

**ORSENNA - NMS Services**

15, Rue Croix Castel - 78600 Maisons Laffitte - France  
Tél : +33 (0)1 34 93 35 35 - Fax : +33 (0)1 34 93 95 75  
www.orsenna.com

## Formation WhatsUp Gold

### WhatsUp Gold : Suivi des performances réseau et serveur



Standard



Premium



Distributed

L'offre Orsenna vous apporte le meilleur de la formation en supervision, et ce, en accord avec votre profil et vos besoins.

Titre	Profil
Manager	Standard / Pro
Installateur	Pro / Expert
Administrateur Réseaux	Expert
Administrateur Système	Expert
Technicien niveau 1	Standard
Technicien niveau 2 et plus	Pro / Expert

Les formations peuvent être dispensées en Français ou en Anglais.

#### Offres INTRA-Entreprises

- \* La formation Standard (2j) vous assurera une vue globale des caractéristiques et avantages du produit à travers le transfert des compétences sur toutes les fonctions des composants NMS.
- \* La formation Pro (3j) commence par fournir une compréhension approfondie du protocole SNMP (Simple Network Management Protocol) et des autres protocoles de supervision (WMI, NRPE, JMX, ..). Cette formation vous assurera une vue globale des caractéristiques du produit et de ses plugins à travers le transfert de compétences. Grâce à une séance de travaux pratiques en labo, les participants seront en mesure de personnaliser leur propre système.
- \* La formation Expert (5j) est recommandée pour les personnes recherchant la connaissance et l'expertise dans le domaine de la supervision afin d'administrer au jour le jour ou d'améliorer une solution personnalisée. Toutes les fonctionnalités du produit seront couvertes depuis le protocole SNMP jusqu'à la surveillance applicative en passant par la configuration Netflow ou IP SLA suivant vos choix de modules.

#### Offres INTER-Entreprises

- \* Cette formation permet aux participants venant de différentes entreprises d'utiliser les fonctionnalités de leur système afin de tirer au maximum profit de leurs environnements réseaux. Elle permet aussi aux participants d'échanger sur leur vécu en matière de supervision. Cette formation reprend les modules de la formation Pro et s'effectue sur 3 jours (Facturation individuelle, Max 5 Participants).



## Formation WhatsUp Gold

### Les lieux

- \* Au centre de formation : Sur place, vous pourrez profiter de nos installations, composées de milliers de routeurs simulés, commutateurs, serveurs ainsi que d'un large panel d'applications. (Max 5 Participants).
- \* Sur site Client : Cette formation peut être personnalisée et basée sur l'ensemble des compétences des clients. Sur demande, nous pouvons utiliser directement l'environnement du client plutôt que celui de notre labo. (Max 5 Participants).
- \* A distance : Formation en écran partagé, permettant d'importantes économies. Cette formation peut également être adaptée selon vos besoins.

### Votre offre / profil

Différents modules vous permettent de sélectionner l'offre qui vous convient, le détail des modules est disponible sur les pages suivantes.

Canevas	Présentation Générale Supervision	Présentation fonctionnelle WhatsUp Gold	Wireless + Connected	Flow Monitor + VoIP	APM + AlertFox + Companion	Gestion des Logs	Virtual + IPAM + Configured	Module de TP	Examen + Correction	
Modules	A	B	C	D	E	F	G	H	I	
Durée (à titre indicatif)	2h	10h	3h	3h	6h	3h	3h	6H	3H	
Théorie	X									
Théorie + Partie pratique		X	X	X	X	X	X	X		
<b>INTRA Entreprises</b>										
<b>Standard (2j)</b> Modules AB (~12h)	X	X								
<b>Pro (3j)</b> Modules AB + 1 Add-on ou TP	X	X	+ 1 module « Plugin », « TP », « Examen » au choix (en fonction de la durée)							
<b>Expert (5j)</b> Modules AB + 3 Add-on ou TP	X	X	+ 3 modules « Plugin », « TP », « Examen » au choix (en fonction de la durée)							
<b>INTER Entreprises</b>										
Pro (3j) Modules AB (~18h)	X	X	+ 1 module 6h ou 2 modules 3h							

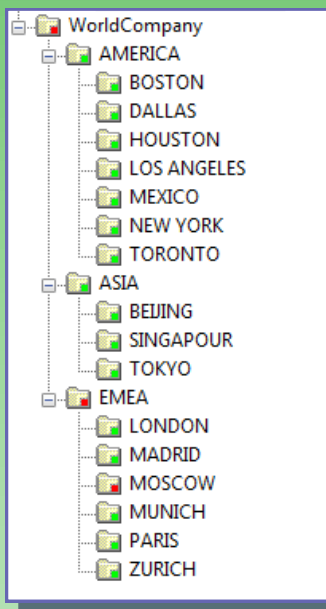
**NB** : Les formations ne peuvent accueillir plus de **5 participants** pour garantir la qualité des cours dispensés.

Un module de TP est disponible pour les formations INTRA Entreprises afin de vous faire manipuler plus en détail les différents logiciels.

Vous avez donc la possibilité d'ajuster le contenu des formations comme vous souhaitez, par exemple il est possible d'inclure dans une formation :

- \* Présentation Générale Supervision (A) + Présentation fonctionnelle WhatsUpGold (B)
- \* Wireless & WhatsConnected (C) + Flow Monitor & VoIP (D)
- \* 2 Modules de TP

## Formation WhatsUp Gold



Device	Description	Avg % Used
WUGLAN	C:\ (2)	60.1 %
WUGLAN	D:\ (3)	42.7 %
WUG16-10.30.1.13	C:\ (2)	83.4 %
WUG16-10.30.1.13	D:\ (3)	50.2 %
WUG15-10.20.1.11	C:\ (2)	83.2 %
WUG15-10.20.1.11	D:\ (3)	21.9 %
WUG14-10.20.2.24	C:\ (2)	84.7 %
WUG14-10.20.2.24	D:\ (3)	41.1 %
WUG14.3-10.30.2.16	C:\ (2)	91.2 %

### Contenu de la formation :

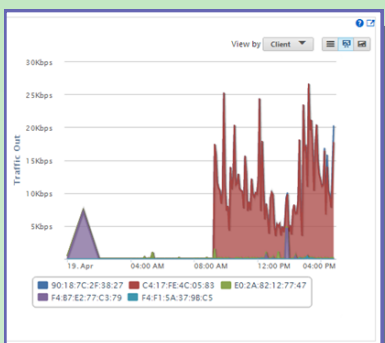
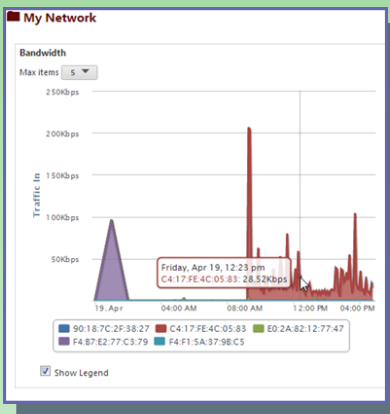
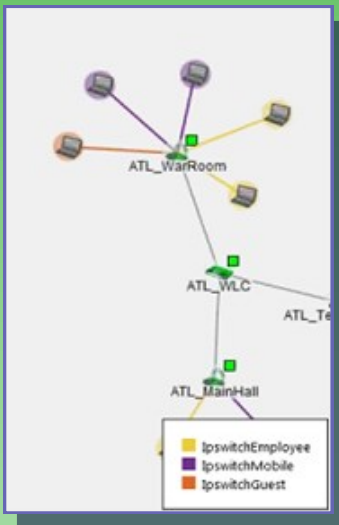
#### ⇒ Présentation générale (A)

- Les offres de supervision du marché.
- Présentation des protocoles liés à la supervision :
  - SNMP
  - WMI
  - Syslog
  - Trap SNMP
  - Netflow
  - IPSLA...
- Etude du projet & mise en place

#### ⇒ WhatsUp Gold (B)

- Validation des prérequis & Installation.
- Définition des objets réseaux.
- Découverte des équipements (Device Roles, Types).
- Gestion des groupes et équipements
- Monitoring Actif (ICMP, SNMP, TCP, Services, Scripting).
- Monitoring Passif (SNMP Traps, Syslogs, Windows Events).
- Monitoring switches et routeurs + surveillances.
  - CPU.
  - Mémoire.
  - Etat Matériel (Power Supply, FAN, Température...).
  - Etat des ports.
  - Surveillance des débits sur les liens.
  - Moniteurs personnalisés (STP, HSRP...)
- Monitoring Serveurs.
  - CPU.
  - Mémoire.
  - Disques.
  - Etat Matériel (Power Supply, FAN, Température...).
  - Etat des ports applicatifs.
  - Windows Services et Processus.
  - Moniteurs personnalisés
    - Calcul avec des valeurs SNMP.
    - Scripting VB et JS

## Formation WhatsUp Gold



### Contenu de la formation :

#### ⇒ WhatsUp Gold (B) - Suite

- Dépendances et Criticité.
- Gestion des rapports.
- Gestion des bases de données.
- Alertes et Notifications.
- Configuration et Customisation Web.
- Gestion de la cartographie manuelle.
- Intégration des fichiers MIBs.
- Eléments spécifiques à superviser.
- Architectures Distribuées.

#### ⇒ Fonctionnalités étendues (C)

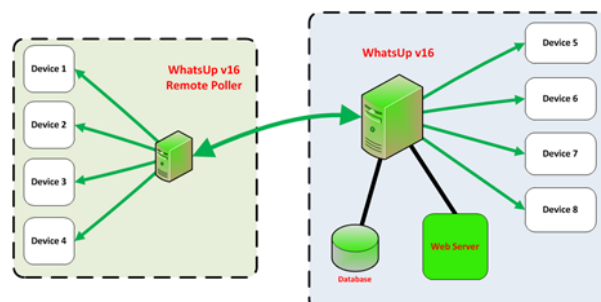
##### WhatsWireless:

- Découverte de infra Wireless (Cisco, Aruba)
- Visualisation Performance, Clients, Rogues...
- Compteurs disponibles (CPU, Memory, RSSI, SNR...)
- Configuration d'alertes
- Cartographie Wireless
- Bonnes Pratiques



##### WhatsConnected:

- Découverte Layer2/3
- Inventaire Réseau, Système
- Cartographie Automatique
- Mise à jour des informations
- Reporting
- Limites et Bonnes Pratiques



# Formation WhatsUp Gold

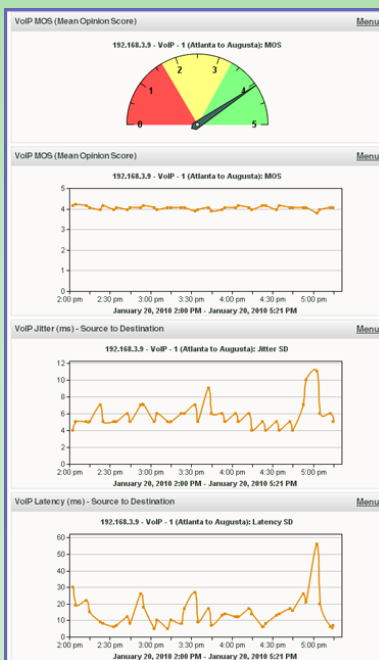
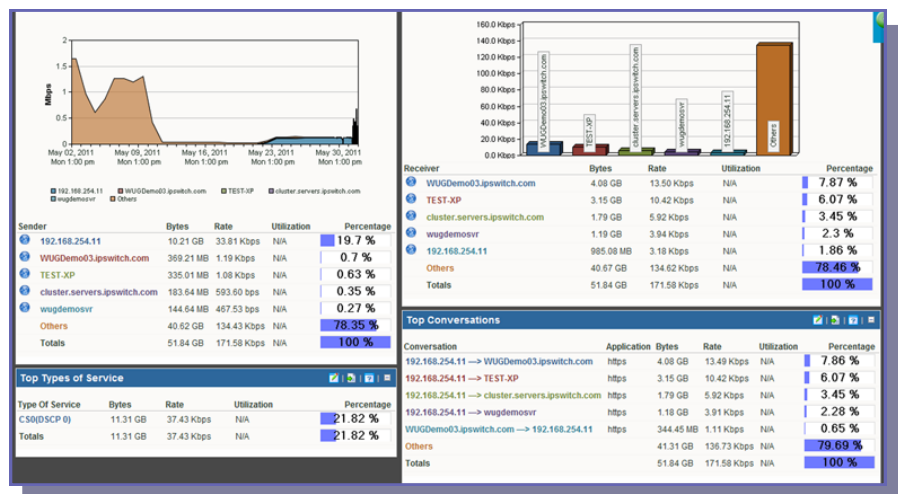
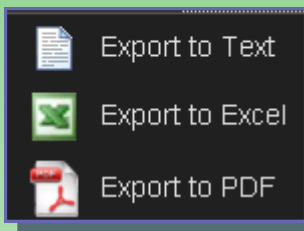
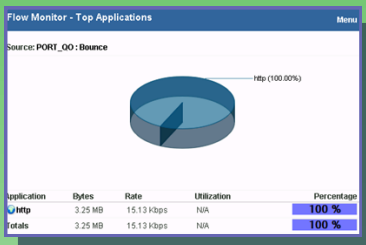


## Contenu de la formation :

### ⇒ Analyse de flux et Supervision VoIP (D)

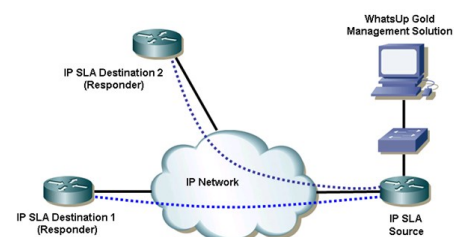
#### Flow Monitor + Flow Publisher:

- Configuration Netflow, JFlow, Sflow
- Utilisation Outils Netflow
- Configuration du collecteur
- Visualisation et filtrage des données
- Alertes sur l'analyse de flux
- Reporting
- Sonde Netflow (Flow publisher)
- Limites et Bonnes Pratiques



#### VoIP Monitor:

- Configuration IP SLA Cisco
- Récupération des compteurs (Jitter, RTT, Latency)
- Visualisation Web
- Alertes
- Limites et Bonnes Pratiques



## Formation WhatsUp Gold

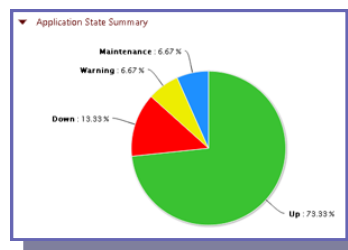
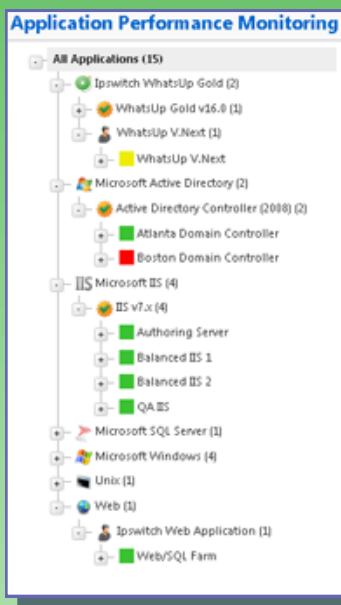


### Contenu de la formation :

#### ⇒ **Surveillances spécifiques applicatives (E)**

APM + AlertFox + iMacros + iDrone:

- Surveillances basiques Windows & Linux:
  - Services
  - Processus
  - SSH
- Utilisation des templates applicatifs
  - Création d'un « template »
  - Ajout des « composants »
  - Import des « template »
- Utilisation et application des templates prédéfinis :
  - SQL Server
  - IIS
  - Sharepoint
  - Exchange
  - VMware
  - Serveur Impression
- Customisation des vues et des alertes.
- Gestion des rapports sur les applications.
- Présentation supervision par scénario applicatif



#### WhatsUp Companion + GEUM:

- Bases de données Oracle, MySQL...
- Agents Nagios et Zabbix
- Applications File Parser, SFTP, Mailer
- Serveurs Web Apache, Tomcat, Websphere, JBoss
- SSH, Telnet, DHCP, Ping Jitter
- DNS Blacklist, HTTP Certificate, NTP
- Scénarios applicatifs avec GEUM



# Formation WhatsUp Gold



## Contenu de la formation :

### ⇒ Gestion de logs (F)

#### Kiwi Syslog Server:

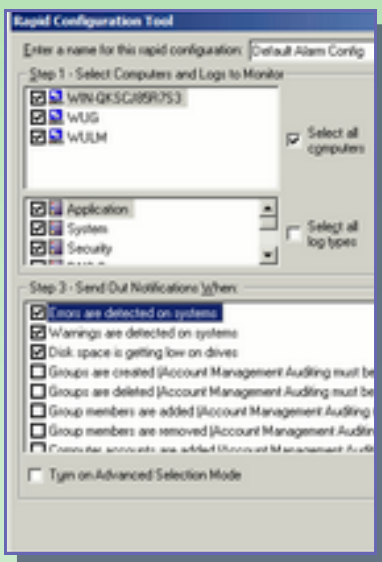
- Installation & Configuration du Kiwi Syslog Server
- Utilisation de Kiwi Syslog.
- Création des règles.
- Création des filtres.
  - Filtrage du message.
  - Filtrage de l'adresse IP.
  - Filtrage sur la criticité...
- Création des actions.
  - Envoyer les messages critiques à WhatsUp
  - Enregistrer l'ensemble des évènements.
  - Afficher les évènements par type...

#### Snare Agent:

- Filtrage des évènements Windows
- Intégration avec Kiwi Syslog Server et WhatsUp Gold

!	Date	Time	Priority	Hostname	Message
!	06-05-2007	14:45:24	Syslog.Info	192.168.10.49	Test user connecte
!	06-05-2007	14:45:24	Daemon.Info	192.168.10.80	Test user connecte
!	06-05-2007	14:45:21	Local5.Debug	192.168.10.167	Test user connecte
!	06-05-2007	14:45:16	System1.Error	192.168.10.17	Test user connecte
!	06-05-2007	14:45:14	Local5.Debug	192.168.10.87	Test user connecte
!	06-05-2007	14:45:11	Local0.Debug	192.168.10.118	Test user connecte
!	06-05-2007	14:45:08	System0.Info	192.168.10.90	Test user connecte
!	06-05-2007	14:45:07	Syslog.Info	192.168.10.49	Test user connecte
!	06-05-2007	14:45:05	Daemon.Info	192.168.10.2	Test user connecte
!	06-05-2007	14:45:02	System4.Alert	192.168.10.187	Test user connecte
!	06-05-2007	14:44:59	Local7.Info	192.168.10.46	Test user connecte
!	06-05-2007	14:44:58	System0.Info	192.168.10.58	Test user connecte
!	06-05-2007	14:44:55	User.Critical	192.168.10.2	Test user connecte
!	06-05-2007	14:44:51	Kernel.Notice	192.168.10.236	Test user connecte
!	06-05-2007	14:44:43	Lpr.Error	192.168.10.181	Test user connecte
!	06-05-2007	14:44:38	System4.Debug	192.168.10.199	Test user connecte
!	06-05-2007	14:44:34	Local0.Info	192.168.10.204	Test user connecte
!	06-05-2007	14:44:33	Syslog.Info	192.168.10.33	Test user connecte
!	06-05-2007	14:44:33	System0.Info	192.168.10.107	Test user connecte
!	06-05-2007	14:44:29	System2.Warning	192.168.10.193	Test user connecte
!	06-05-2007	14:44:24	Local2.Notice	192.168.10.1	Test user connecte

SNARE for Windows								
Current Events								
Date	System	Event Count	EventID	Source	Username	UserType	ReturnCode	Strings
Tue Aug 08 11:41:03 2006	flash.Intersect.local	92	643 (Account Management)	Security	SYSTEM	User	Success Audit	Domain Policy Changed: Password Policy modified Domain Name: INTERSECT Domain ID: 9615-1-5-21-4225700407:1522440742:3489925109) Caller User Name: FLASH\$ caller Domain: INTERSECT Caller Logon ID: (0x0,0x3E7) Privileges - Changed Attributes: Min. Password Age: - Max. Password Age: - Force Logoff: - Lockout Threshold: - Lockout Observation Window: - Lockout Duration: - Password Properties: - Min. Password Length: 6 Password History Length: - Machine Account Quota: - Mixed Domain Mode: - Domain Behavior Version: - OEM Information: -
Tue Aug 08 11:41:03 2006	flash.Intersect.local	91	1704 (None)	SecCli	Unknown User	N/A	Information	Security policy in the Group policy objects has been applied successfully.
Tue Aug 08 11:41:00 2006	flash.Intersect.local	90	538 (Logon/Logoff)	Security	SYSTEM	User	Success Audit	User Logoff: User Name: FLASH\$ Domain: INTERSECT Logon ID: (0x0,0x39E2) Logon Type: 3
Tue Aug 08 11:40:48	flash.Intersect.local	89	538 (Logon/Logoff)	Security	SYSTEM	User	Success Audit	User Logoff: User Name: FLASH\$ Domain: INTERSECT Logon ID: (0x0,0x393B) Logon Type: 3

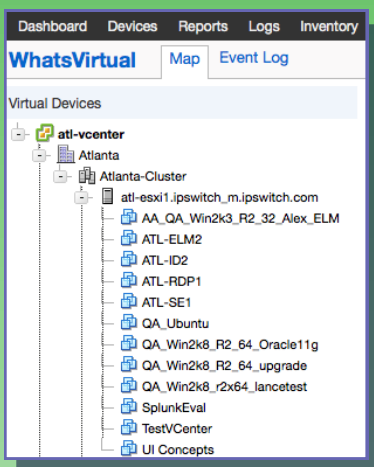


#### WhatsUp Event Log Management Suite:

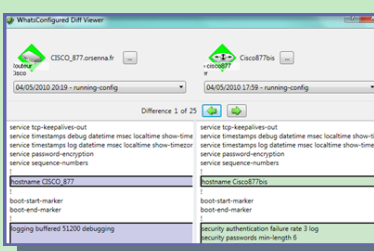
- Présentation de la suite logicielle
  - Event Archiver => Archivage des logs
  - Event Alarm => Récupération des alarmes
  - Event Analyst => Analyse des évènements
  - Event Rover => Mode diagnostic
- Limites et Bonnes pratiques



## Formation WhatsUp Gold



192.168.0.1	✓ InUse	
192.168.0.2	📁 Available	
192.168.0.3	✓ InUse	XPPRO
192.168.0.4	📁 Available	
192.168.0.5	✓ InUse	
192.168.0.6	✓ InUse	VISTA
192.168.0.7	✓ InUse	jps-w
192.168.0.8	✓ InUse	xppro
192.168.0.9	✓ InUse	XPPRO
192.168.0.10	✓ InUse	
192.168.0.11	✓ InUse	XPPRO
192.168.0.12	📁 Available	
192.168.0.13	📁 Available	
192.168.0.14	📁 Available	



### Contenu de la formation :

#### ⇒ Complémentarités (G)

##### WhatsVirtual:

- Découverte de l'infrastructure Virtualisée (VMware)
- Visualisation par VCenter et/ou Hôte ESX/ESXi
- Présentation des compteurs accessibles
- Gestion des journaux d'évènements VCenter
- Configuration d'alertes
- Cartographie VMware
- Actions VMware
- Bonnes Pratiques

##### IPAM:

- Découverte automatique des plages IPs
- Visualisation DNS/DHCP pour Cisco et Microsoft
- Reporting
- Outils

##### WhatsConfigured:

- Découverte des équipements.
- Explication sur les prérequis (Backup / Upgrade)
- Mise en place de tâches planifiées :
  - Backup
  - Inventaire
  - Politique de conformité
- Création de rapport de conformité.
- Comparaison des configurations.
- Gestion des alertes.
- Exécution de scripts spécifiques sur les équipements.
- Gestion des droits.
- Création de templates (Device Type)
- Utilisation de la console lourde et de l'interface web.

##### Failover:

- Fonctionnement
- Architectures
- Bonnes Pratiques

## Formation WhatsUp Gold



### Contenu de la formation :

#### ⇒ **TP - Exercices LAB (H)**

Un module de TP est disponible pour les formations INTRA Entreprises afin de vous faire manipuler plus en détail les différents logiciels. Ce module de TP peut se dérouler sur une ou plusieurs journées en fonction de vos besoins.

#### Exemples de TP - découverte des équipements:

- \* Mise en place des prérequis sur les équipements (SNMP, comptes...).
- \* Ajout des équipements à la console de supervision.
- \* Mise en place de surveillances basiques.
- \* Mise en place de surveillances spécifiques.
- \* Personnalisation des vues afin d'afficher les compteurs.

#### ⇒ **Examen (I)**

En fin de formation un examen peut être organisé afin de valider l'ensemble des connaissances acquises sur les technologies et les logiciels WhatsUp Gold. Une correction avec le formateur sera dispensée à la fin de l'examen.

Un certificat sera remis à chaque participant

## Formation WhatsUp Gold

### Centre de formation

Nous disposons de locaux équipés permettant d'assurer tous les types de formation. Par ailleurs, nos formations INTER-Entreprises (3 jours) sont dispensées uniquement dans notre centre de formation.

### Pré-requis

Pour assurer un confort optimum lors de la formation, nous fournissons **un poste client léger à chaque participant**.

Nous conseillons à chaque participant d'apporter un portable Windows Seven ou XP.

Si la solution de supervision est déjà en place dans l'entreprise, un accès à distance sur cet environnement peut permettre de répondre plus rapidement aux éventuelles questions techniques.

### Langues

Nos formateurs sont bilingues **Anglais – Français**.

Les formations peuvent donc être dispensées dans les 2 langues.

### Environnement

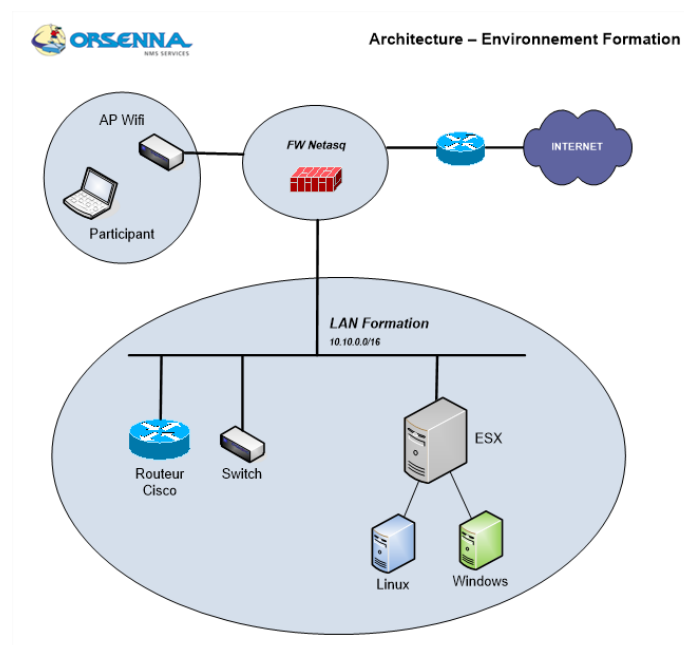
Un accès Internet Wifi sera disponible.

Un accès distant à notre plateforme de formation sera fourni à chaque participant.

La plateforme de formation comprend :

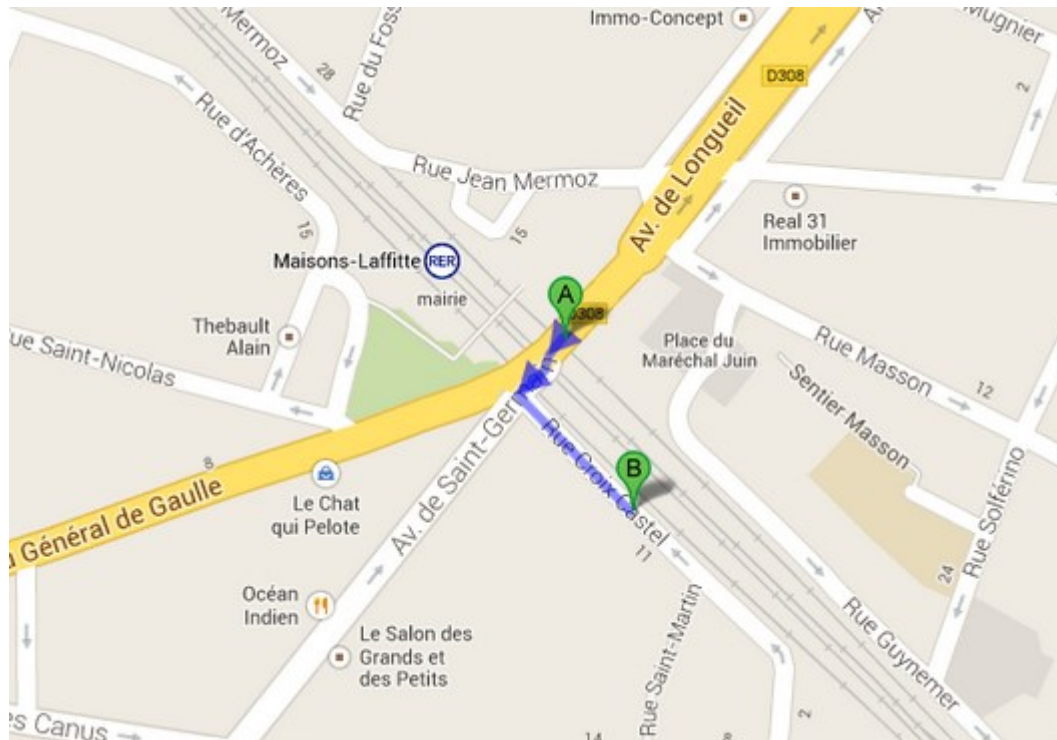
- \* Accès à des équipements réseaux au niveau Ping, SNMP, SSH (Routeurs, Switches)
- \* Accès à des environnements serveurs (2K3 ou 2K8) au niveau Ping, SNMP et WMI
- \* Accès à un environnement Linux

Les documents de formation sur l'outil seront distribués au format électronique PDF.



## Formation WhatsUp Gold

### Accès au centre



#### **Adresse (B) :**

ORSENNA  
15 Rue Croix Castel  
78600 Maisons-Laffitte  
France

Tel : 01 34 93 35 35  
Fax : 01 34 93 95 75  
E-mail : formation@orsenna.fr

#### **Transports en commun :**

##### Venant de Paris – La Défense :

RER A - direction Cergy ou Poissy => Arrêt **Maisons Laffitte (A)** (15 min)  
=> <http://ratp.fr>

### Heure—Repas

Les participants sont invités à se présenter à 9h00. Les cours débutent à 9h30 et se terminent à 17h00.

La formation INTER-Entreprise inclut petit déjeuner de bienvenue, déjeuner et café pendant les pauses.

## Formation WhatsUp Gold

### Formation sur site client

Il est possible que la formation s'exécute dans des locaux différents pour des raisons logistiques, techniques ou budgétaires. Les prérequis logistique sont décrit ci-dessous :

Outils formateur:

Les formations sont dispensées à l'aide des outils suivants :

- \* Documentation de Formation sur l'outil
- \* Plate-forme supervision embarquée sur un portable
- \* Serveur Linux embarqué sur une VM/portable
- \* Routeur Cisco ( Monitoring, IP SLA , Netflow )
- \* Simulateur logiciel Netflow
- \* Logiciel Syslog
- \* Logiciel Wireshark
- \* Logiciel Snare

Ceci permet une autonomie sur la formation indépendamment des ressources de la salle de formation.

### Pré-requis pour la salle de formation

Afin d'enrichir la formation et de bénéficier de plus d'interactivité il est souhaitable que les participants disposent des éléments suivants :

- \* Environnement par personne avec une installation du logiciel autonome :
  - Win XP / Win 7 => WhatsUp Gold (avec APM, Flow Monitor, WhatsConfigured...)
  - Ceci nécessite de disposer de licences d'évaluations qui peuvent être demandées au préalable à Orsenna
- \* Accès à des équipements réseaux au niveau SNMP (Routeurs, Switches)
  - Un routeur et un switch
- \* Accès à des environnements serveurs (2K3 ou 2K8) au niveau SNMP et WMI
  - Un serveur
- \* Accès à une imprimante réseau au niveau SNMP
  - Imprimante HP
- \* Accès à Internet

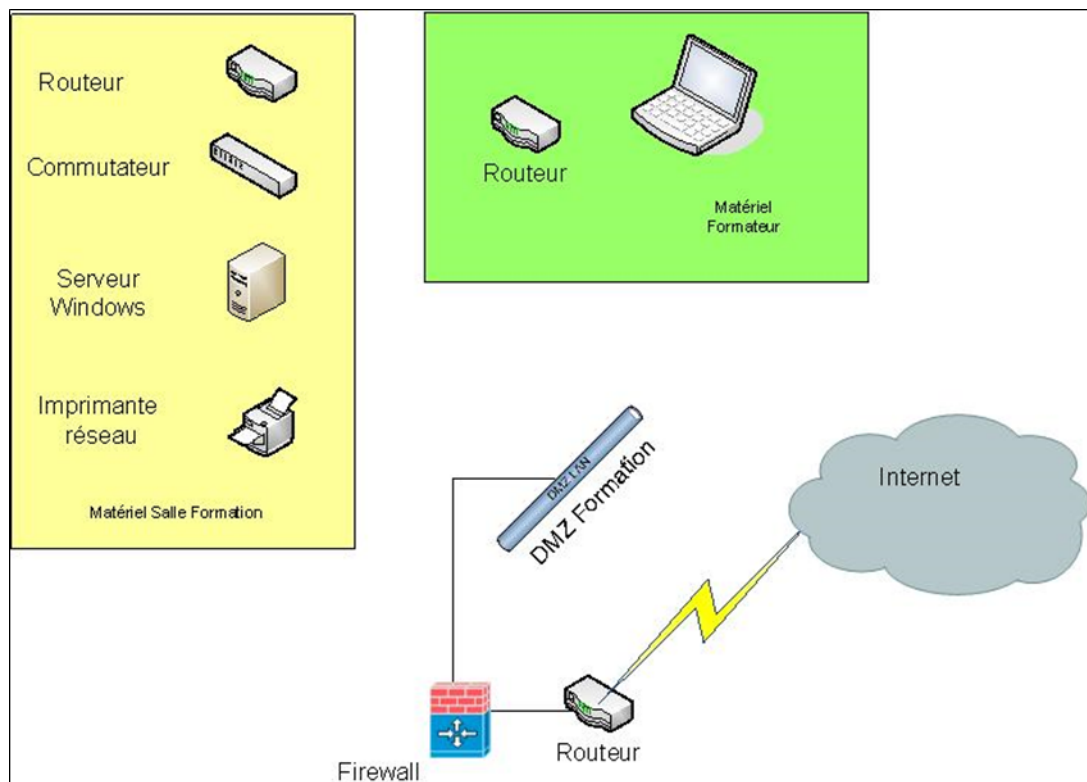
## Formation WhatsUp Gold

Les équipements nécessaires au niveau de la salle de formation :

- \* VidéoProjecteur

Sur les équipements mis à disposition :

- \* SNMP mis en place
- \* Accès SSH routeur et switch
- \* Compte d'administration Windows



### A distance

Nous pouvons fournir des cours à distance pour des raisons de coûts ou pour rassembler des personnes de plusieurs sites.