

Orsenna : Supervision et audit réseau

Orsenna s'est spécialisée depuis 1998 dans l'intégration des infrastructures réseaux et de sécurité. Elle intervient sur l'évaluation des besoins et leur qualification par une équipe d'ingénieurs experts jusqu'à l'ingénierie complète des solutions.

Orsenna assure la mise en place des outils d'audit, de surveillance et de régulation des infrastructures réseaux et applicatives. Elle intervient notamment dans les secteurs de la grande distribution, de l'industrie ou de l'hospitalier.

Interview - Interview - Interview - Interview - Interview - Interview - Interview - Interview - Interview - Interview

Présentation avec Jean-Philippe Senckeisen, président-directeur général



La société Orsenna...

Jean-Philippe Senckeisen:

Orsenna, auparavant, spécialisée dans le transfert de fichiers, a commercialisé plus de 70.000 licences d'une norme Eurofile déposée et créée en collaboration avec

différents opérateurs européens ainsi qu'un dépôt de standards de compression en ligne. Cette forte activité a été arrêtée afin d'assurer l'anticipation du basculement du transfert de fichiers numérisés vers la partie DSL. C'est au début des années 2000 qu'Orsenna a ainsi pu démarrer son activité de supervision.

Comment Orsenna est-elle organisée ?

J.-P.S. : Orsenna est une société technique spécialisée comptant une dizaine de collaborateurs, essentiellement composée d'ingénieurs. Ils interviennent dans le cadre du déploiement de solutions d'audit et de supervision. L'entreprise a su acquérir, au fil du temps, des compétences reconnues par les éditeurs les plus réputés sur la scène

internationale. Ces derniers sollicitent ses services pour leur apporter des éléments de réponse et collaborer sur leurs dossiers les plus complexes.

Quelles compétences pouvons-nous retrouver au sein de vos équipes ?

J.-P.S. : Les équipes d'Orsenna sont organisées par technologie et non par produit. Le domaine de la supervision et de l'audit couvre des technologies spécialisées, comme le « netflow ». Sur la base d'une étude approfondie et complète de ces technologies, nous pouvons définir les produits du marché les plus performants. Ainsi, nous retrouvons des produits basiques, présents dans des consoles de supervision, et des produits spécialisés, axant les réponses sur des besoins et des exigences techniques plus ciblés. L'entreprise dispose donc de spécialistes par domaine qui, en tant que référents technologiques, interviennent, entre autres, dans le « netflow », la mesure de ressenti utilisateur, la virtualisation et le stockage. Nos spécialistes recouvrent plusieurs lignes de produits, mais l'intérêt est de disposer d'une base de connais-

sances communes à tous nos ingénieurs. Ainsi, ils sont capables d'intervenir sur toutes les technologies de base d'audit et de supervision. À la suite de leur formation d'environ 18 mois au sein de l'entreprise, nous affectons à chacun de nos ingénieurs une spécialité technologique. Ainsi, nos clients peuvent interagir avec un professionnel spécialisé qui sera leur référent technologique sur des points particuliers. La supervision touchant tous les domaines de l'IT, le déploiement de telles solutions demande des connaissances approfondies sur des domaines très spécifiques.

Qui sont vos clients ?

J.-P.S. : Dans le domaine de la supervision et de l'audit, nous ne définissons aucun profil type pour nos clients. Toutefois, nous ne couvrons pas les TPE et PME en dessous de 100 postes car elles ne peuvent solliciter d'audit ou de supervision classique. Nous intervenons donc auprès des PME les plus importantes et les grandes entreprises. Nous collaborons directement avec le client ou avec l'intégrateur choisi par ce dernier.

Quels sont les différents audits et supervisions proposés par Orsenna ?

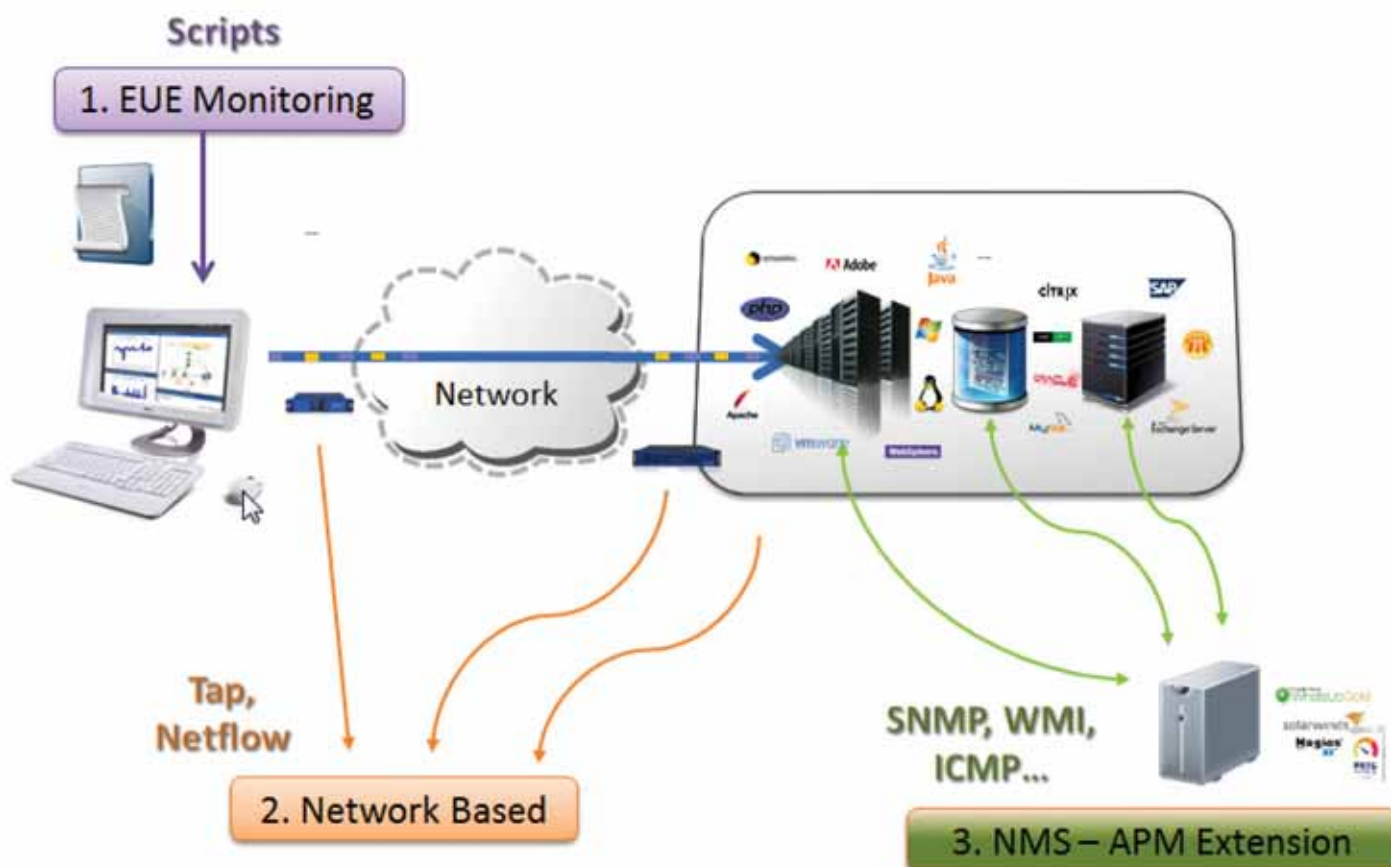
J.-P.S. : Dans le domaine de la supervision, nous travaillons sur des technologies telles que : Nagios XI®, SolarWinds®, What's Up®, PRTG® et, dans une moindre mesure, ManageEngine®. Nos équipes essaient de couvrir un maximum de réponses technologiques afin de faciliter le positionnement de nos solutions et répondre efficacement aux spécificités de l'environnement système du client. Un élément particulièrement important dans le domaine hospitalier. Par exemple, pour le CHU de Brest, nous avons mis en place une solution de monitoring « de bout en bout » incluant une mesure de ressenti utilisateur, une analyse du réseau et une mesure des performances applicatives. Cette chaîne complète a pu être intégrée dans le produit What's Up®, suffisamment malléable. D'autres entités exercent sur des solutions plus haut de gamme, comme SolarWinds®, qui dispose d'un périmètre plus étendu permettant l'adressage d'éléments divers liés à la performance. Les solutions les plus exigeantes et les plus onéreuses sont proposées par les quatre acteurs majeurs du marché HP®, CA®, BMC® et IBM®. Elles couvrent une supervision plus globale avec des notions de business intelligence impliquant de très

nombreuses corrélations ainsi que des moyens et des ressources importants dans leurs exploitations quotidiennes. Orsenna, pour sa part, propose des réponses de milieu de gamme convenant parfaitement aux besoins des acteurs du domaine hospitalier. Sur la base de cette offre de supervision, et en tant qu'intégrateurs, nous proposons donc des solutions additionnelles adaptées aux besoins de chaque client. Les solutions d'audit permettent d'étudier les incidents et les plaintes utilisateurs, malgré le bon fonctionnement de la solution de supervision. Ainsi, nous mettons en place des outils capables de capturer et d'analyser les flux. Orsenna est présente sur deux gammes complémentaires. La première est orientée vers l'analyse réseau, tandis que la seconde concerne l'analyse des performances applicatives. Notre vision externe et indépendante, ainsi que nos études réalisées sur des éléments concrets de mesure, nous permettent de définir la nature de l'incident et de déterminer qui de l'éditeur ou du client doit intervenir pour le traiter. Pour certains éléments très spécialisés, comme l'analyse Wi-Fi dans le cadre du déploiement de la couverture réseau au sein d'un hôpital, nous pouvons intervenir en autonomie ou en collaboration avec des sociétés tierces.

La solution de monitoring « de bout en bout »...

J.-P.S. : Cette solution propose des technologies de supervision alliées à des technologies d'audit. Elle apporte des réponses selon trois thématiques : métrique applicative, analyse du flux et ressenti utilisateur. Elle répond à un besoin particulièrement fort, défini dans le domaine hospitalier - notamment avec le déploiement d'applicatifs comme le Dossier Patient Informatisé (DPI) - et dans le monde de l'entreprise. Cette diversité technique dans l'implémentation du service IT entraîne le rapprochement des deux entités (supervision et audit) dans lesquelles nous exerçons. Orsenna n'est pas l'unique entreprise proposant ce type de solutions, mais il s'agit pour la plupart, de réponses nécessitant des budgets plus importants. Nous avons fait le choix de proposer des solutions de milieu de gamme avec des produits parfois même déjà présents au sein du système de nos clients. Nos projets de monitoring « de bout en bout » nécessitent donc des coûts bien moins conséquents, et proposent des solutions pertinentes. Leur capacité à coupler les éléments de supervision et d'audit fait la force d'Orsenna dans les projets actuels.

Monitoring de bout en bout: 3 approches différentes



Rencontrez-vous des problématiques récurrentes au sein des établissements de santé ?

J.-P.S. : Bien qu'il ne s'agisse pas d'un thème propre au secteur hospitalier, nous intervenons largement dans la gestion d'incidents. Nous participons au déploiement du DPI et du Wi-Fi professionnel pour les établissements hospitaliers. Le Wi-Fi reste une problématique importante pour un hôpital qui souhaite préserver sa qualité de fonctionnement. D'autre part, le déploiement du DPI nécessite un monitoring « de bout en bout » car il fait intervenir des applications majeures dont l'intégration nécessite une vision globale de l'état de l'application et du ressenti de l'utilisateur.

Comment les éditeurs reconnaissent-ils votre expertise technique ?

J.-P.S. : En tant qu'intégrateur spécialisé sur la supervision, Orsenna a mis en place, au fil du temps, un laboratoire de validation particulièrement performant et dont le périmètre dépasse les standards des sociétés de taille équivalente. Sur cet environnement, nous disposons, par exemple, des versions Oracle 8 à 12. Ces bases de

données relationnelles nous permettent de valider un grand nombre de points et nos compétences nous permettent de réaliser des développements sur un large versioning applicatif. Aujourd'hui, cet investissement à moyen terme s'avère récompensé car il nous permet de présenter au client des éléments répondant à ses problématiques réelles. Cette précision dans le diagnostic est particulièrement intéressante. Nos moyens préviennent les problématiques de sécurité et de confidentialité faisant souvent obstacles à notre accès dans l'environnement de production du client. L'éditeur intervient donc plus facilement dans notre laboratoire et peut ainsi corriger plus efficacement les éléments concernés. Grâce à cette offre, un éditeur majeur sur la scène mondiale a confié à Orsenna le test et la validation - au niveau guideline de performances - de ses derniers produits.

Quelle est la place de la formation dans vos solutions ?

J.-P.S. : La formation se fait toujours plus systématique en raison de l'évolution de la supervision. Elle devient fonctionnellement plus riche pour

couvrir les domaines du stockage, de la virtualisation et de l'applicatif, et nécessite des périodes toujours plus longues.

Quelles sont les perspectives de développement d'Orsenna ?

J.-P.S. : Nous souhaitons conserver nos thématiques et spécialisations. Notre pôle de couplage de la supervision et de l'audit accroît son autonomie et devrait entraîner, dès 2016, une croissance intéressante sur cette problématique. Le marché de la supervision, au regard des nombreux acteurs s'implantant sur ce secteur, reste attractif pour nous, tout en étant un marché de niche. Ces marchés spécialisés conservent, certes, des vecteurs de croissance, mais sont incomparables, en matière de bénéfices économiques, avec des secteurs comme la virtualisation ou le stockage. Toutefois, comme toute évolution IT ayant un impact sur la supervision ou l'audit, nous restons au cœur de toutes les actions, quelle que soit la technologie concernée.



Pour plus de renseignements

www.orsenna.fr

Téléphone : 01 34 93 35 35

Fax : 01 34 93 95 75